



Bijeenkomst Eigen regie

WELKOM

We starten om 10.00 uur!

Graag microfoon op stil

Programma

1. Yvonne Bernardt Toelichting op de visie van de SER
De rol van werkgever en werknemer bij loopbaan en ontwikkeling
2. Anna van der Horst Voorbeelden uit de praktijk voor proactief loopbaangedrag
3. Met elkaar in gesprek in kleine groepen
 - In hoeverre kan de visie van de SER van waarde zijn voor de sector?
 - Wat is er nodig om deze visie in de praktijk toe te passen?



Yvonne Bernardt

- Beleidsadviseur SER
- Gedachtengoed Eigen regie

SER



SER Actie-agenda Leven Lang Ontwikkelen

Yvonne Bernardt

00-00-200

Eigen Regie en 'Leercultuur'

SER

- “Een leercultuur houdt in dat leren en ontwikkelen binnen een gemeenschap vanzelfsprekend is voor iedereen en voor een belangrijk deel is geïntegreerd in dagelijkse activiteiten”.
- Eigen regie = bewuste keuzes maken, tot actie overgaan, verantwoordelijkheid nemen
- SER Kennisdocument met AAVN, eelloo, Windesheim, TNO



Richting (informereren en stimuleren)

- Werkgever:
 - Concreet maken wat op lange termijn op organisatie en het werk afkomt (wenkend perspectief)
 - Maak de urgentie persoonlijk!
- Werknemer:
 - Betrekken vanuit expertise en om draagvlak te vergroten.

Ter illustratie uit de monitor leercultuur:

90% zegt: leermogelijkheden in het werk zijn "heel belangrijk".

(slechts) 18% zegt dat eigen kwalificaties verouderd zijn.

Urgentiegevoel is groot,
maar leidt niet direct tot
gedragsverandering

Ruimte (mogelijk maken)

- Werkgever:
 - Bieden van tijd, geld en middelen
 - Integreer leren in de organisatie van het werk
 - Autonomie, variatie, concrete uitdagingen
- Werknemer:
 - Toont eigenaarschap over zijn/haar werk en zoekt naar verbetering

Ter illustratie uit de monitor leercultuur:

Autonomie en variatie in het werk blijft vrij constant.

Steeds meer organisaties bieden scholingsmogelijkheden, financiering e.d.

Voor hoger opgeleiden zijn deze aspecten vaker aanwezig

Voor mensen met tijdelijke contracten zijn deze aspecten beduidend minder aanwezig

Aandachtspunt voor
universiteiten: grote aandeel
flexibele contracten?

Ruggensteun (vertrouwen geven)

- Werkgever:
 - Support door leidinggevende en collega's
 - Veilige omgeving, fouten maken mag

- Werknemer:
 - Zoekt in eigen omgeving ook support
 - Steunt collega's

Ter illustratie uit de monitor leercultuur:

Bijna 80% ervaart steun van de leidinggevende bij LLO en dit neemt toe.

Discussie

Specifieke kenmerken van universiteiten

Positief voor eigen regie:

- Veel autonomie in het werk
- Veel hoog opgeleiden
- Onderwijs is core-business!
- ..

Risicofactoren:

- Sterk competitieve omgeving, veel onzekerheid
- Veel flexibele contracten
- Veel tijdsdruk
- ..

Meer informatie

<https://www.ser.nl/nl/thema/leven-lang-ontwikkelen/eigen-regie>

[Kennisdokument](#)

[Handreiking](#)

[Monitor Leercultuur](#)

Yvonne Bernardt

y.berhardt@ser.nl

■ *Anna van der Horst*

- Postdoc onderzoeker proactief loopbaangedrag aan de Universiteit van Giessen & HR-consultant bij Eelloo
- Eigen regie bij loopbaan en ontwikkeling in de praktijk

Eigen regie voor een succesvolle loopbaan

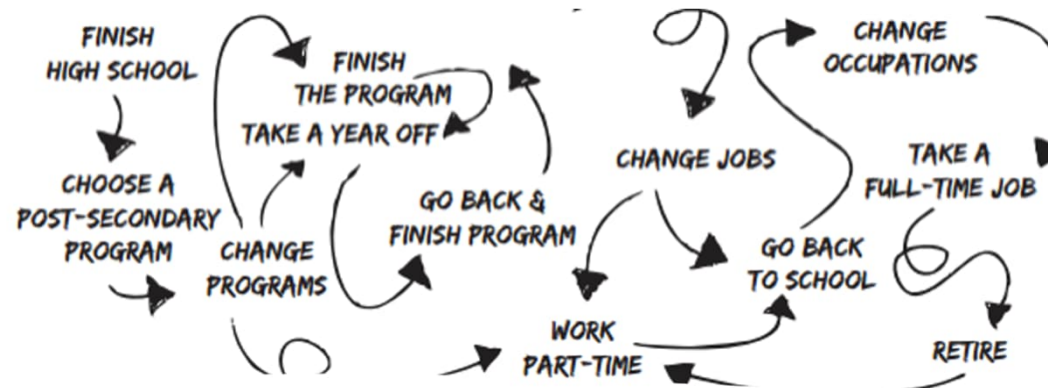
Dr. Anna van der Horst
28-09-2023



JUSTUS-LIEBIG-
 UNIVERSITÄT
GIESSEN

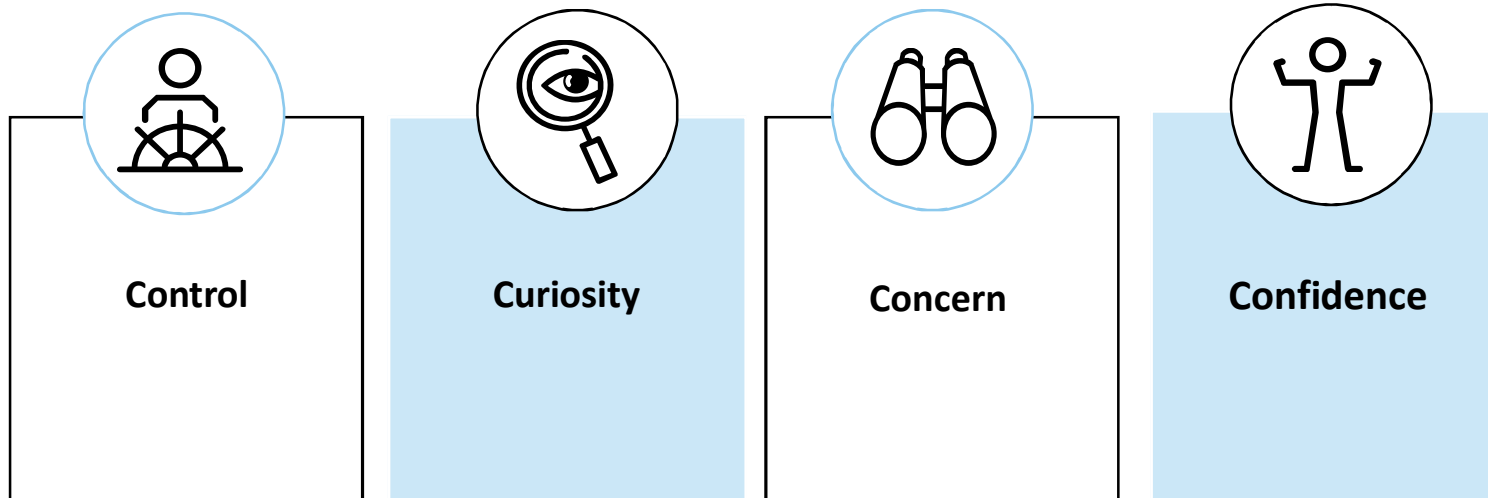
eelloo

Flexibele loopbanen



Proactief loopbaangedrag

eelloo



- Doelen bespreken
- Vaardigheden ontwikkelen
- Netwerken



Succesfactoren van proactief loopbaangedrag

eelloo



Journal of Vocational
Behavior

Volume 126, April 2021, 103526



Going full circle: Integrating research on career adaptation and proactivity ☆

Ute-Christine Klehe  , Ulrike Fasbender, Anna van der Horst

Show more 

 Share  Cite

<https://doi.org/10.1016/j.jvb.2020.103526>

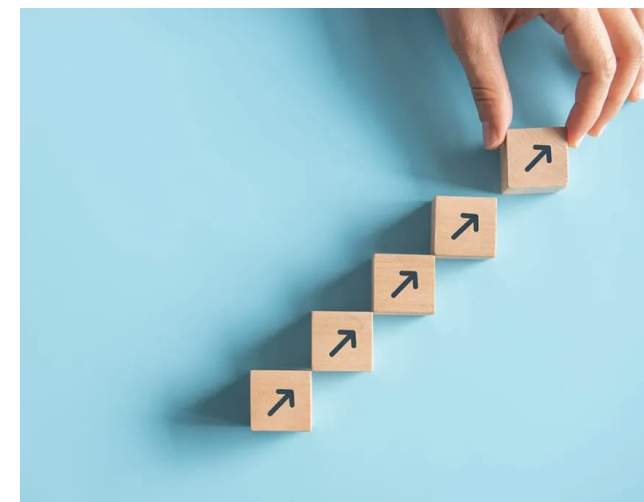
[Get rights and content](#)



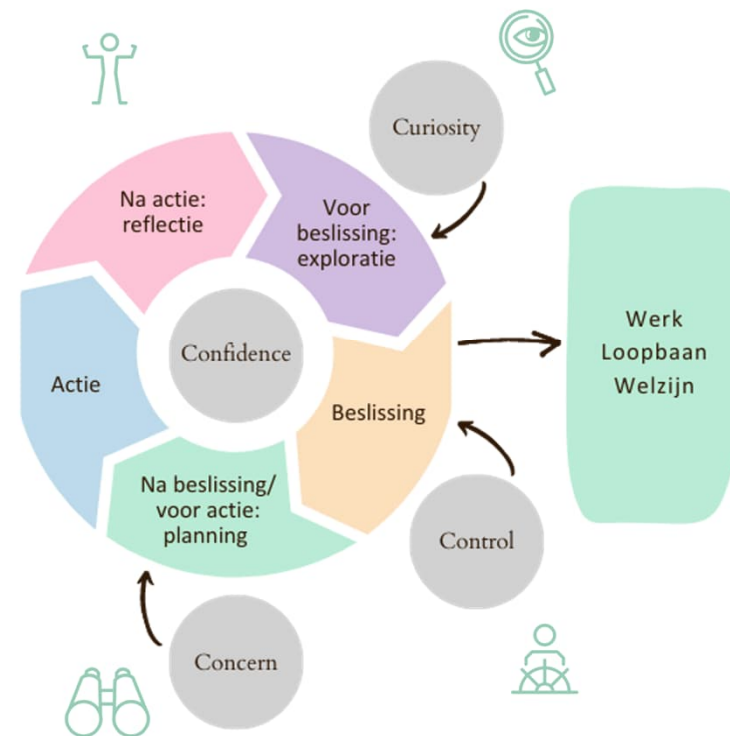
Positief effect op werk, loopbaan en leven

eelloo

- **Werk:** flexibel, prestatie, fit, werkplezier.
- **Loopbaan:** succes, tevredenheid, roeping.
- **Leven:** stress, tevreden over leven, zekerheid.



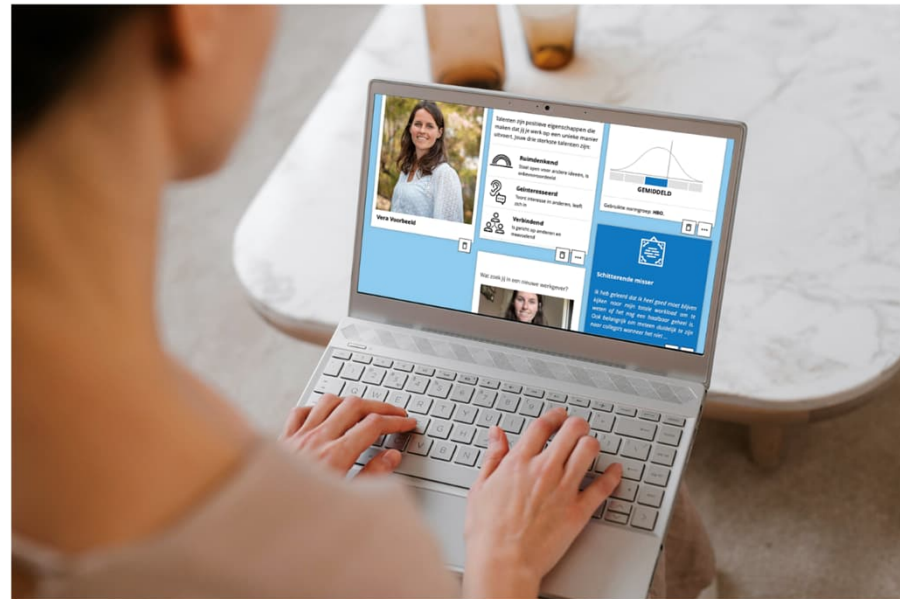
Loopbaan acties: wat kan de werkgever doen?



eelloo

Onderzoek: Kan je proactief loopbaangedrag leren?

- Starters
- Ervaren medewerkers: ondersteunend personeel universiteit
- Verschillende opleidingsniveaus.
- Interventies op profiel en verhaal
- Intensiteit onderzocht
- Lange termijn effecten



Voorwaarde voor succesvolle loopbaaninterventies ^{eelloo}

- Brown & Krane 2000 & 2003 meta-analyses

Succes componenten	Interventie
Werkboek opdrachten	Online profiel en workshop: resultaten samenvatten, succesoefening, pitch en planningsoefening.
Individuele feedback	Persoonlijke rapportages van vragenlijsten. Uitkomsten bespreken en interpreteren.
Informatie over wereld van werk	Arbeidsmarkt kansen verkennen met vacaturezoeker.
Rolmodellen / voorbeelden	Voorbeelden tijdens workshop, voorbeelden delen met andere deelnemers.
Focus op support	Plan maken, netwerk opbouwen en support vragen.



De interventie

eelloo

eelloo

Kracht Ingrid van Eelloo



Ingrid van Eelloo

Ik ben nieuwsgierig, enthousiast en een echte helper. Ik ben actiegericht en los problemen snel en creatief op. Plezier is voor mij een belangrijke waarde.

❖ Talenten

Talenten zijn positieve eigenschappen die maken dat jij je werk op een unieke manier uitvoert. Jouw drie sterkste talenten zijn:



Betrokken

Is betrokken en trouw



Geïnteresseerd

Wil weten wat anderen beweegt



Verbindend

Is sympathiek en meevoelend



Loopbaanwaarden



☞ Jouw krachtvelden

Hieronder vind je de totaalscores op jouw krachtvelden met daarin ook de feedback van de feedbackgevers:

	1	2	3
Totaaloordeel Denkkracht		●	●
Totaaloordeel Stuurkracht		●	●
Totaaloordeel Slagkracht			●
Totaaloordeel Sociale kracht	●	●	
Totaaloordeel Persoonlijke kracht	●	●	



Fijn om met jou te werken, je verzet veel werk en doet dat op een prettige manier. De klanten zijn heel blij met je service.

Hans Veenstra

Mijn successen



Vrijwilligersproject

In mijn vrije tijd doe ik vrijwilligerswerk in het verzorgingstehuis van mijn oma. Ik schenk koffie, doe spelletjes met de bewoners en begeleid bij activiteiten buitenshuis. Ik geniet van hun grapjes....



Onderzoek: proactief loopbaangedrag kan je leren!

- Proactief loopbaangedrag nam toe (behalve geloof in eigen kunnen)

Wat werkt:

- Inzicht in profiel: talent en drijfveren
- Zicht op loopbaankansen
- Samen met anderen doen

Effect blijft, ook na 6 maanden.

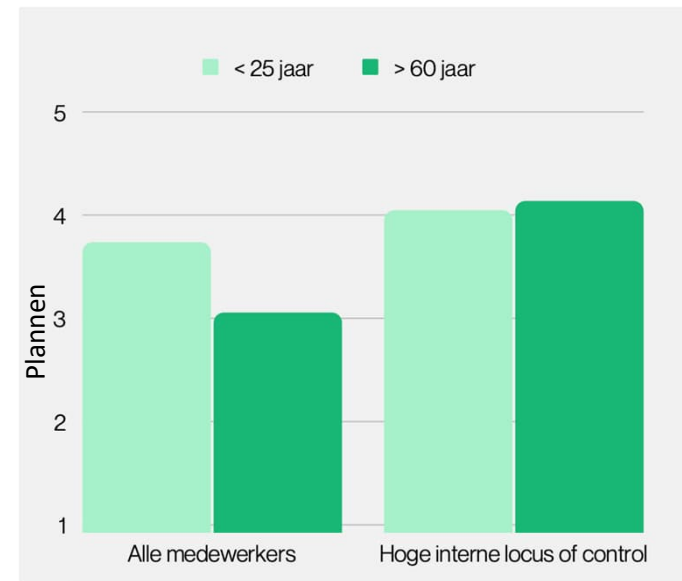


Onderzoek: age is just a number

- 3413 medewerkers, leeftijd 18 tot 64, non-profit organisatie.
- Interne locus of control
- Nieuwsgierigheid

Hoe ouder hoe minder plannen, behalve bij...
hoge **interne locus of control**

Hoe ouder hoe minder profiel verkennen behalve bij...
een **nieuwsgierige, open houding**

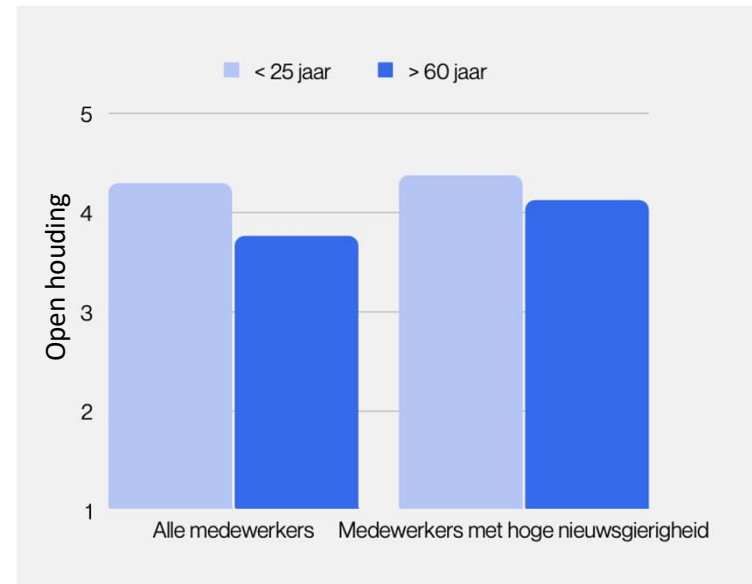


Een nieuwsgierige houding als sleutel tot succes

Jonge medewerkers doen actiever onderzoek naar hun eigen profiel.

Nieuwsgierige houding → helder profiel

Verschil valt weg wanneer medewerkers een **nieuwsgierige, open houding** hebben.



Wat betekent dit voor op de werkvloer?

Mensen verschillen en de werkomgeving heeft invloed.

- Wisselende taken
- Belangrijke taken
- Taken die een hele klus zijn
- Autonomie
- Feedback

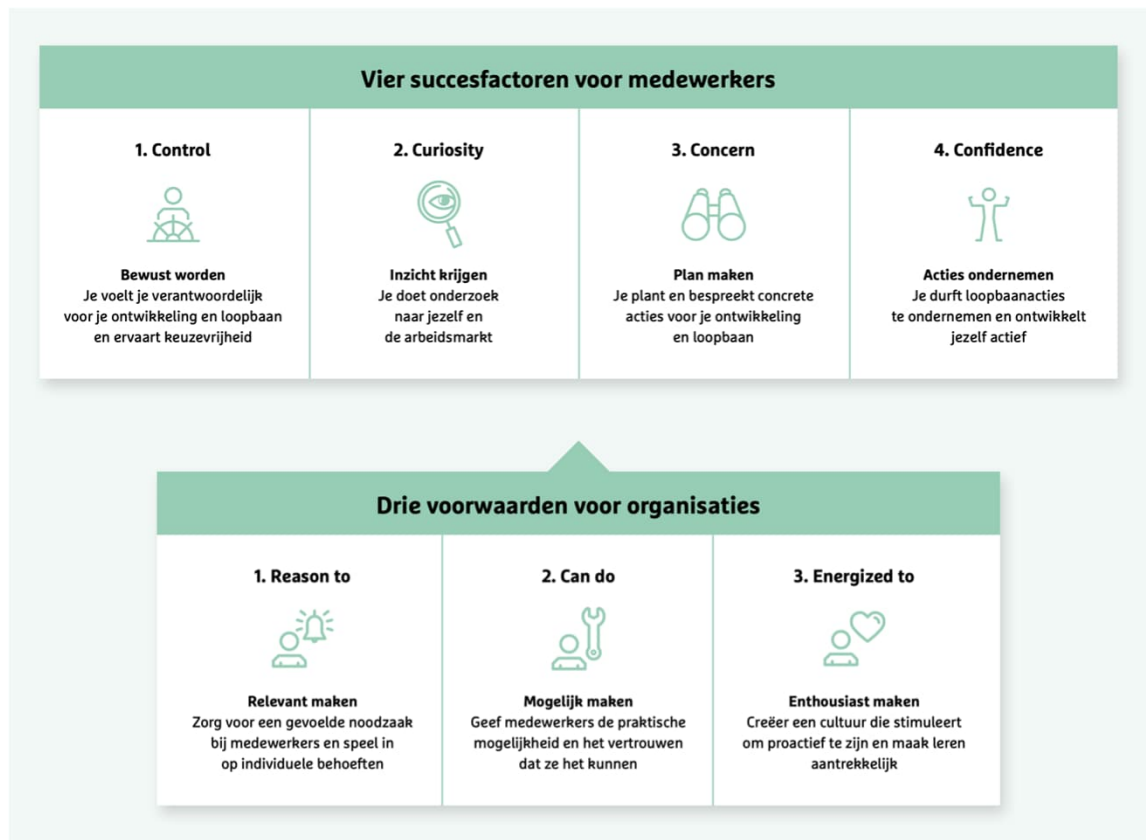
- Zinvol werk, eigenaarschap



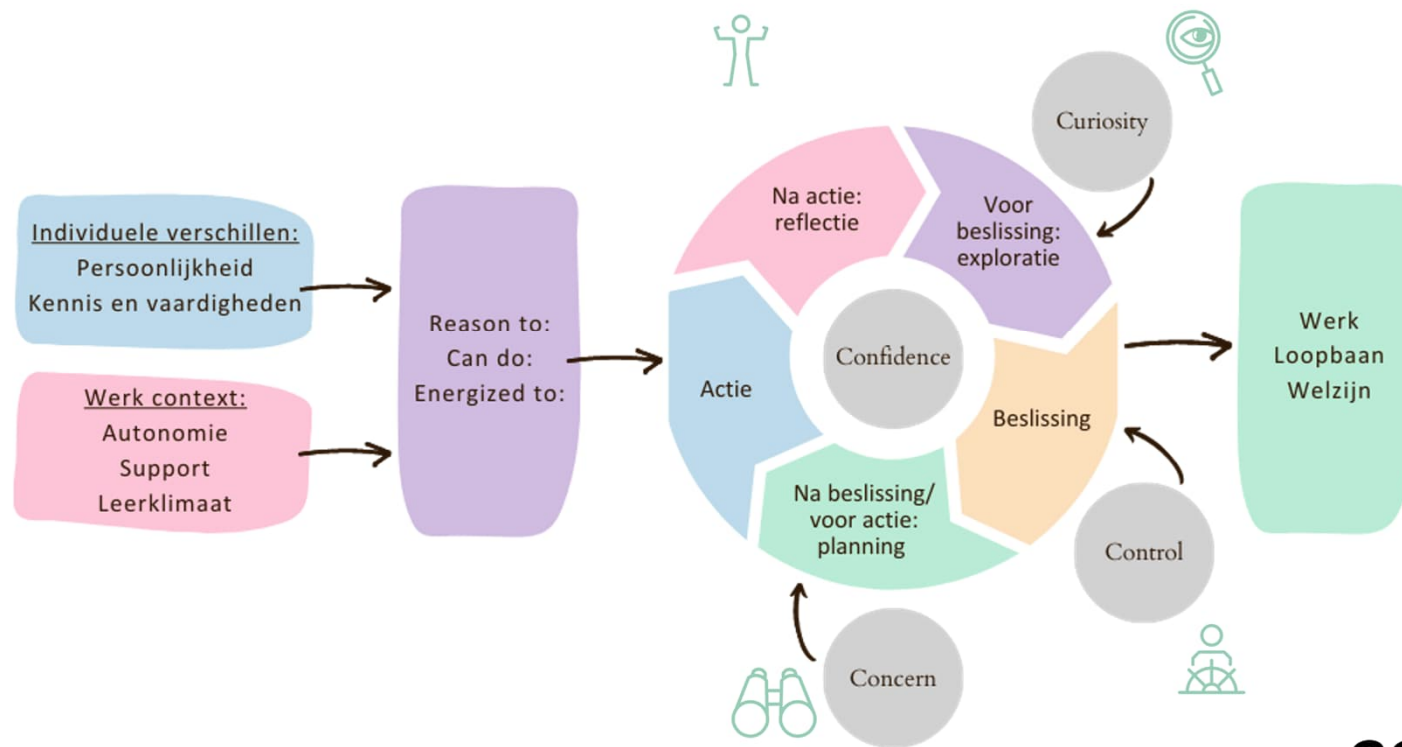
Job characteristics model van Hackman & Oldham



Loopbaan acties: wat kan de werkgever doen?



Loopbaan acties: wat kan de werkgever doen?



Talentontwikkeling bij Schiphol

eelloo

- Selectie en talent development platform
- Team analytics
- Career Hub, loopbaanpaden
- Onboarding met loopbaanverhaal



Sara Bakker

Ontdek wat je hier kunt doen

Aan de slag met MijnTalent

Bewerk je profiel

Hallo sara,
Goed dat je er bent.

Wil je weten welk aanbod bij jouw vraag past? Of weet je nog niet zo goed waar je naar op zoek bent? Start dan de keuzewijzer.

Laat je inspireren door de verhalen van anderen. En verken het aanbod.

Start de keuzewijzer

Wat werkt voor mij?

Ontdekken wie je bent, wat je kan en wat je wilt.

Test je talent ✓
Test je drijfveren ✓
Test je werk- en denkniveau >
Test je krachtvelden >
Ontdek je verhaal >
Ontdek je kracht >

Hoe ervaar ik mijn werk?

Zin in het werk. Kijken hoe het daarmee staat.

Test je werkbeleving >
Test wat jou zin geeft >

Bekijk je resultaten

Verzamel alle resultaten in één online superpresentatie. Een overzicht van jezelf.

Toon mijn resultaten (4)

Wat kan ik doen als het tegenzit?

Weten waar je terecht kunt als er iets aan de hand is.

Fit aan het werk >
Een goede balans >

Hoe sta ik ervoor in de wereld van werk?

Kansen verkennen en vergroten.

Ontdek je inzetbaarheid >
Test je wendbaarheid ✓
Ontdek de arbeidsmarkt >
Ontdek interne kansen >
Ontdek het leeraanbod >

Justus Liebig Universiteit

eelloo

- Studenten worden loopbaancoach
- Gevalideerd platform
- Continu onderzoek naar effect



<p>Lisa Demo</p>  <p>Your profile ></p>	<p>Welcome</p> <p>You can make three tests here: Personality, Motivation and Employability. Please finish them before the next class starts. After finishing each test, you can see the results. We also have the German Labormarket available for you, so you can see vacancies and jobs that fit you.</p>	<p>My Talent</p> <p>Make the questionnaires and find out what talents and motivations you have.</p> <table border="1"><tr><td>Personality</td><td>✓</td></tr><tr><td>Motivation</td><td>✓</td></tr><tr><td>Employability</td><td>✓</td></tr></table>	Personality	✓	Motivation	✓	Employability	✓
Personality	✓							
Motivation	✓							
Employability	✓							
<p>Labor Market Explorer</p>  <p>Labor Market Explorer ></p>	<p>Make your pitch</p>  <p>Look at results ></p>	<p>Actions and conversations</p> <p>It is time for action. Draw conclusions, formulate actions and discuss them.</p> <p>Create your action plan ></p>						

Ondersteunend personeel
Veel vacatures en verloop

Lezing proactief loopbaangedrag
Teasertests



Hoe is je leervermogen? eelloo

Je hebt een korte vragenlijst ingevuld over je leervermogen. Een beeld van je leervermogen komt in uiteenlopende situaties van pas. Bijvoorbeeld wanneer je van plan bent (opnieuw) een opleiding te starten, of wanneer je wilt weten of je je werk ook op een hoger niveau zou kunnen doen. Wees je ervan bewust dat dit je eigen beeld is en géén meting van je intelligentie.

<p>1. Minder sterk 2. Redelijk 3. Gemiddeld 4. Sterk</p>	<p>Creativiteit SCORE: 3</p> <p>Je beschrijft jezelf als iemand die creatief kan denken. Dat betekent dat je vindt dat je verschillende en vaak originele oplossingen kiest voor problemen.</p>	<p>Redeneervermogen SCORE: 4</p> <p>Uit de antwoorden die je hebt gegeven is af te leiden, dat je jezelf goed vindt in logisch redeneren. Dat houdt in, dat het maken van juiste gevolgtrekkingen volgens jou een sterke kant van je is. Dit zal er waarschijnlijk toe leiden, dat je vaak de beste oplossingen kiest voor problemen.</p>
	<p>Leersnelheid SCORE: 4</p> <p>Verder geef je aan doorgaans zeer weinig tijd nodig te hebben om iets te leren. Meestal zul je iets snel onder de knie hebben. Je zult waarschijnlijk zonder moeite een studie of opleiding af kunnen maken.</p>	<p>Kennisverwerving SCORE: 4</p> <p>Tot slot lijkt je iemand die het leuk vindt om iets nieuws te leren en je kennis te gebruiken. Het gaat je volgens jou ook zeer gemakkelijk af. Je staat waarschijnlijk bekend als iemand die veel weet of als iemand die snel veel kennis kan verzamelen.</p>

Tot slot

Wil je weten of je een functie op hoger niveau bij je past? Wanneer je score op redeneervermogen en creativiteit gemiddeld tot sterk zijn, zou een functie op een hoger niveau best bij je kunnen passen. Is je score wat lager, zal dat mogelijk lastiger worden. Denk je van plan een (nieuwe) opleiding te starten en wil je weten of dat gaat lukken? Wanneer je score op leersnelheid en kennisverwerving gemiddeld tot sterk zijn, is de verwachting dat je snel leert en gemakkelijk kennis tot je neemt. Dit helpt je om een opleiding met succes af te ronden. In beide gevallen moet je over een goed redeneervermogen beschikken op het gewenste werkende niveau. De score op redeneervermogen geeft je een beeld van je eigen niveau. Maar wil je zeker zijn, raden we aan om je intelligentie te testen op dit niveau. En natuurlijk zijn er naast leervermogen, nog andere eigenschappen die bepalen of je een hogere functie aankunt of een opleiding kunt afronden, zoals je doorzettingsvermogen, je motivatie, of bepaalde competenties die relevant zijn voor de functie. Het kan zinvol zijn hier eens met een coach over te praten.

Voorbeeldrapport Hoe is je leervermogen?

Inclusiescan: <https://elloo.nl/producten/inclusiescan/>

Anna van der Horst

anna.vanderhorst@elloo.nl



■ *Uitleg break-out rooms*

1. Korte kennismaking: Wie ben je? Wat spreekt je aan in het gedachtengoed Eigen regie van de SER?
 2. Welke (beleids-)interventies en hulpmiddelen werken goed in de praktijk en helpen bij het creëren randvoorwaarden (voor Richting, Ruimte en/of Ruggensteun)?
 3. Welke randvoorwaarden hebben medewerkers nodig om hun eigen regie te pakken?
 4. Wat is er nodig in de organisatie om het gedachtengoed (verder) tot leven te brengen?
-
- Wil je van de vragen een foto maken?
 - Jullie hebben de tijd tot 11.15 uur

■ *Terugkoppeling & Evaluatie*

- Bespreken vragen:
 1. Welke (beleids-)interventies en hulpmiddelen werken goed in de praktijk en helpen bij het creëren randvoorwaarden (voor Richting, Ruimte en/of Ruggensteun)?
 2. Welke randvoorwaarden hebben medewerkers nodig om hun eigen regie te pakken?
 3. Wat is er nodig in de organisatie om het gedachtengoed (verder) tot leven te brengen?

■ *Afronding*

- Dank voor jullie inbreng!
- Input per mail naar info@sofokles.nl

Uitslag Poll

Wat neem je mee? Wat ga je toepassen in je eigen organisatie? presentatie eeloo
alleen tools geven is niet genoeg, ook 1 op 1 gesprekken
ik ga de stukken lezen van de sprekers
succesverhalen delen en daarover transparant zijn
Idee om career event ook voor medewerkers te organiseren
Onderzoek lezen en kijken wat dit brengt en meenemen.
Dat er nog veel onwetendheid is over loopbaanbegeleiding in de praktijk
cultuurverandering
Ik ga het SER-materiaal lezen, vond de lezingen heel inspirerend
the Framework richting, ruimte, ruggensteun
Ga het gesprek aan, met elkaár. Werken als een team. Daarnaast is voorbeeldgedrag van leidinggevenden erg belangrijk.
Vooraf gaan praten over de laatste vraag. Wat is er nodig om het gedachtengoed tot leven te brengen.
weet nog niet precies wat. Daar moet ik nog verder over nadenken.
interventies die genoemd zijn door anderen meenemen in werkgroep loopbaanontwikkeling OBP

We moeten actief ruimte creëren voor mensen om hiermee aan de slag te gaan.
Career week OBP-WP :-)
loopbaanmogelijkheden voor obp met rolmodellen
de onderzoeken en impact van het leren lang ontwikkelen, hoe gaan we hier binnen organisatie mee om? Waar is nog meer behoefte aan? wat missen we? Hoe goed wordt het beleid doorleefd? Acties voor organisatie, maar ook voor ons HR team bevestiging dat we goed bezig zijn, inzetten op goede testimonials
Aandacht voor eigen regie
A reflection on how we make structural espace for people to create their own paths... and a question if the University wants to help people find their own paths or follow the pre-established ones. aansluiten bij bestaande praktijken (resultaat & ontwikkelingsgesprekken verder uitbouwen en overal toepassen) De gehele presentatie zal ik verder de organisatie inbrengen
De elementen die randvoorwaardelijk zijn voor eigen regie vanuit de SER, maar ook de praktische handvatten vanuit het onderzoek van Anna om mensen proactief met hun loopbaan aan de slag te laten gaan. En natuurlijk verdere inspiratie die ik heb opgedaan door de gedeelde informatie. ik vond het mooi om mensen actief te laten schrijven aan een persoonlijk loopbaanverhaal
Randvoorwaarden zijn belangrijk, zowel vanuit werkgever (bieden goede voorzieningen, goed leiderschap, interessant takenpakket) als vanuit werknemer (zicht op profiel, mindset) Omgang met Ruimte-Richting-Ruggensteun
Goed om de verschillende modellen toegelicht te krijgen. Dit is een goede achtergrond informatie om verder in ons project 'perspectiefgesprekken' uit te werken en (gedeeltelijk) toe te passen. Het belangrijkste is de wijze waarop je echt medewerkers kan beïnvloeden of kan zetten toe. Hoe loopbaanbegeleiding/ pro-actief loopbaangedrag ook voor ondersteunend personeel te organiseren. Daar meer ideeën voor gekregen. Ook de voorwaarden die nodig zijn voor medewerkers.

Titel presentatie



Bijeenkomst Eigen regie 28 september 2023